



# Wat gebeurt er als u overlijdt?

*Voor deelnemers geboren in 1950 of later*



### Uw partner volgens PME

#### Wie zijn partners?

U bouwt pensioen op bij Pensioenfonds van de Metalekro (PME). Als u overlijdt, ontvangen uw partner en kinderen onder voorwaarden een partner- en wezenpensioen.

Voor PME is uw partner degene met wie u:

- getrouwd bent, of;
- een geregistreerd partnerschap heeft, of;
- ten minste 6 maanden samenwoont én waarmee u een bij de notaris vastgelegd samenlevingscontract heeft dat voldoet aan de volgende voorwaarden:
  - uw partner is in het contract aangewezen als begunstigde van het partnerpensioen onder herroeping van eerdere begunstiging.
  - het contract is eenzijdig opzegbaar met een aangetekende brief aan de andere partner of aan de notaris.

De aanvangsdatum van het huwelijk, het geregistreerde partnerschap of het sluiten van het samenlevingscontract moet wel voor de ingangsdatum van het ouderdompensioen liggen. Alle voorwaarden waaraan samenwonende partners moeten voldoen, leest u in de brochure "Samenwonen en partnerpensioen". Woont u samen zonder samenlevingscontract, dan heeft uw partner dus geen recht op partnerpensioen.



### U bent deelnemer en overlijdt

#### U bouwt pensioen op bij PME

Als u overlijdt terwijl u nog deelneemt bij PME, krijgt uw partner partnerpensioen van PME. Op uw Uniforme Pensioenoverzicht (UPO) kunt u zien welk bedrag u tot het einde van het vorige jaar heeft opgebouwd en wat uw partner en kinderen kunnen verwachten na uw overlijden. U kunt dit ook via 'Mijn pensioen' in de pensioenplanner bekijken en via de site <[www.mijnpensioenoverzicht.nl](http://www.mijnpensioenoverzicht.nl)>.

Bij het berekenen van het partner- en wezenpensioen wordt uitgegaan van het pensioen dat u zou hebben als u tot uw 65e had kunnen werken. Uw partner krijgt levenslang 70%. Uw kinderen krijgen, tot ze 18 jaar zijn, een uitkering van 14%. Als uw kinderen studeren, krijgen ze de uitkering uiterlijk tot ze 27 jaar zijn. Als beide ouders overlijden, krijgen kinderen een dubbele uitkering. Dan is het dus 28%.



### U bent geen deelnemer meer en overlijdt

#### U bouwt geen pensioen meer op bij PME

Als u stopt met deelnemen bij PME, dan stopt de opbouw van uw partner- en wezenpensioen ook. Dat betekent dat uw partner en uw kind(eren) geen volledig partner- en wezenpensioen krijgen van PME, als u overlijdt. Het partnerpensioen bedraagt 70% van het opgebouwde ouderdompensioen en het wezenpensioen bedraagt per kind 14% van het opgebouwde ouderdompensioen. Heeft u een ex-partner? Dan heeft uw partner mogelijk geen recht op het totale partnerpensioen. Meer informatie over de verdeling van partnerpensioen leest u verderop in deze brochure of vraag uw pensioenconsulent ernaar.

Als u het partner- en wezenpensioen niet hoog genoeg vindt, kunt u bij het einde van uw deelneming een deel van uw ouderdompensioen omzetten in een hoger partner- en wezenpensioen. Zo zorgt u voor meer pensioen voor uw gezin als u overlijdt na het einde van uw deelneming. U moet het verzoek om omzetting wel binnen 2 maanden na einde deelneming bij PME indienen. Overigens heeft u deze uitruilkeuzemogelijkheid bij einde deelneming niet als u uw pensioen meeneemt naar uw nieuwe pensioenuitvoerder (waardeoverdracht).



### Soms Anw van de overheid

#### Misschien geen (volledige) Anw-uitkering van de overheid

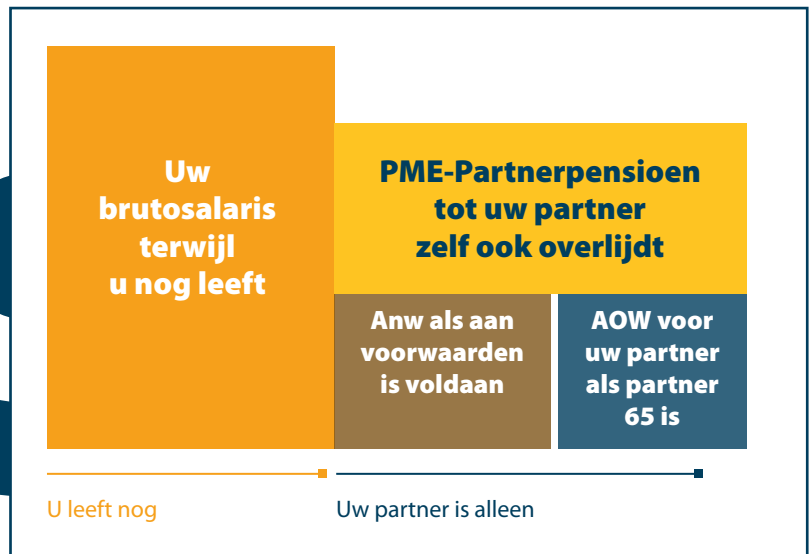
Anw is een uitkering van de overheid voor nabestaanden. Uw partner moet aan een aantal voorwaarden voldoen. Zie voor meer informatie <[www.svb.nl](http://www.svb.nl)>.

Krijgt uw partner geen of een lage Anw-uitkering van de overheid? Wilt u daarom extra partnerpensioen bij PME regelen? Doe dan mee met de Anw-hiaatpensioenregeling van PME. Vraag uw werkgever of pensioenconsulent hiernaar of kijk in de folder 'Mijn pensioen in het kort' op <[www.metalektropensioen.nl](http://www.metalektropensioen.nl)> over aanvullende regelingen.



**Na uw overlijden:  
Misschien uitkering  
van PME**

**Misschien uitkering  
van de overheid**



**Uw ex-partner kan ook  
pensioen krijgen**

### **Uw ex-partner krijgt mogelijk een uitkering van PME**

Heeft u een ex-partner? Uw ex-partner kan recht hebben op een deel van het totale partnerpensioen. Is er een ex-partner én een nieuwe partner? Dan krijgen zij misschien beiden een uitkering van PME als u overlijdt. Het totale partnerpensioen wordt dan verdeeld tussen de ex-partner en de nieuwe partner. Heeft u meer ex-partners? Zij krijgen mogelijk ook een deel.



**Wat moeten uw  
nabestaanden doen?**

### **Partner- en wezenpensioen aanvragen**

PME krijgt van de gemeente een bericht als een deelnemer is overleden. Als u in Nederland woont, dan sturen wij uw nabestaanden een aanvraagformulier. Woont u in het buitenland? Dan krijgt PME geen bericht van de gemeente. Uw partner of kinderen moeten dan zelf contact opnemen met PME. Dit is ook zo wanneer u samenwoonde en een notarieel samenlevingscontract had. Uw partner moet als begunstigde van het partnerpensioen zijn benoemd. Woonde u samen zonder samenlevingscontract? Dan krijgt uw partner geen partnerpensioen van PME.



**PME geeft antwoord  
op uw vragen.  
Bel gerust**

PME, Pensioenfonds van de Metalektro  
Postbus 9103, 1006 AC Amsterdam  
Telefoon 020-6072200  
<[www.metalektropensioen.nl](http://www.metalektropensioen.nl)>  
[servicedesk@metalektropensioen.nl](mailto:servicedesk@metalektropensioen.nl)



**Persoonlijk gesprek**

### **Persoonlijk gesprek? Dat kan!**

Wilt u een persoonlijk gesprek? Dat is gratis. Er is ook een consulent in uw regio. Op <[www.metalektropensioen.nl](http://www.metalektropensioen.nl)> vindt u een pensioenconsulent bij u in de buurt.

*Deze brochure legt pensioen begrijpelijk en in grote lijnen uit. U kunt geen rechten ontleenen aan deze brochure. Daarvoor is er het pensioenreglement.*

*Het bestuur kan het reglement veranderen. De tekst van deze brochure is gebaseerd op de pensioenreglementen van PME versie april 2011. U vindt het pensioenreglement op <[www.metalektropensioen.nl](http://www.metalektropensioen.nl)>. Daar vindt u ook de actuele cijfers. september 2011*



Pensioenfonds van de Metalektro  
Postbus 9103  
1006 AC AMSTERDAM  
t: +31 (0)20 607 22 00  
f: +31 (0)20 607 44 91  
w: [www.metalektropensioen.nl](http://www.metalektropensioen.nl)

PME835 09.11